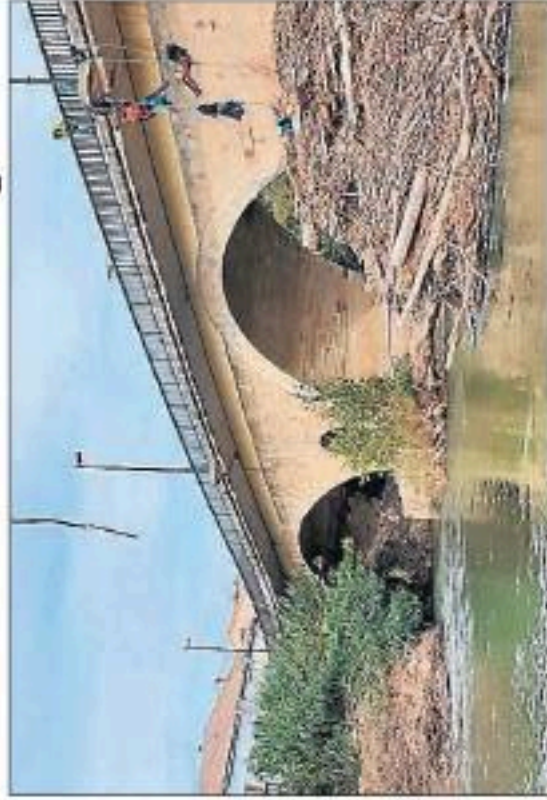


## COURSAN

**SECURITE.** Des spécialistes volants ont mené une opération délicate et spectaculaire pour enlever les embâcles du pont Richelieu.

# Enlèvement spectaculaire au pont



Une vue totale de ce chantier hors normes.

**A**près ces terribles inondations, un gros tas d'embâcles, évalué à plus de 100 m<sup>3</sup>, était resté accroché au bec de la pile centrale du pont de la départementale. Il a commencé à être évacué. Cette opération, financée par le conseil départemental de l'Aude, a été confiée aux spécialistes de la société SEV de Narbonne. Celle-ci rendue as-

sez difficile et longue en raison de la hauteur du niveau d'eau et d'un courant rapide n'a pas permis de mettre en place une barge pas loin de la pile pour évacuer plus facilement tout ce bois. Aussi, ce groupe d'ouvriers très spécialisés a dû installer une tyrolienne qui part de la berge en amont du pont côté Cuxac et rejoint la droite de la pile où se trouvent les embâcles.



La descente de l'un des deux élagueurs volants.

Place ensuite aux deux élagueurs volants qui, en rappel, ont accroché, petit à petit, le bois pour qu'une machine de forestier le tire de la rive afin qu'il soit découpé et récupéré dans un camion.

Travail long et très physique interrompu, mais vite repris, par un gros essaim d'abeilles et frelons que ces ouvriers ont neutralisé.

La pluie de mercredi a en-

suite suspendu cette opération délicate qui sera reprise rapidement. Pas mal de promoteurs ou Coursanais surpris qui se rendaient au cinéma se sont arrêtés sur le belvédère pour admirer ce travail spectaculaire. Le maire Édouard Rocher était aussi sur place pour se rendre compte de l'avancement de ces travaux, nécessaires et très sécuritaires.